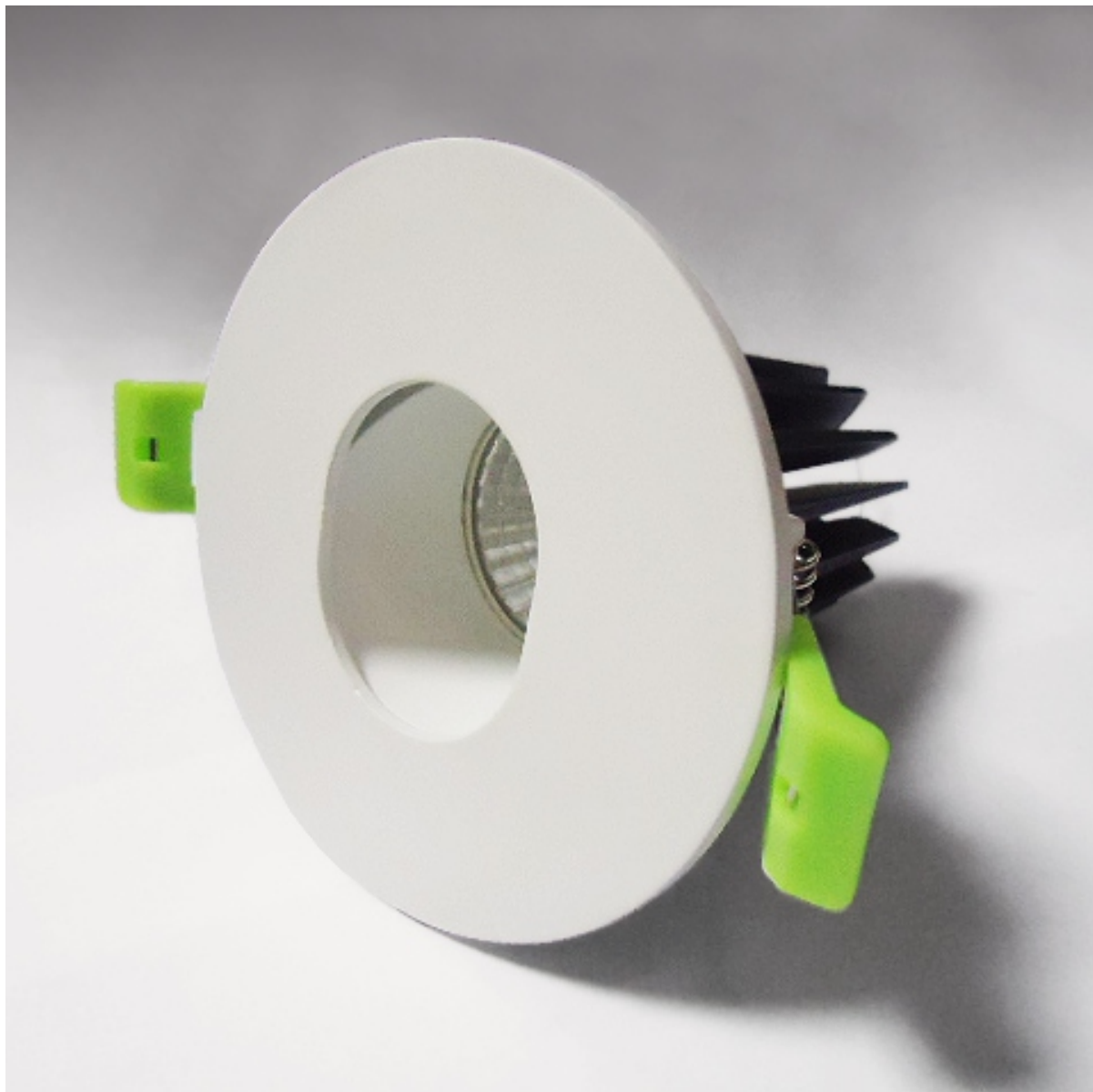


# GIA 7 ANGLE

iLED  
TECHNOLOGY

GIA 7 ANGLE



Transformamos la experiencia de iluminar.

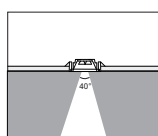
# GIA 7 ANGLE

**ILED**  
TECHNOLOGY

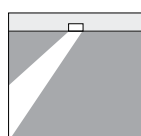
## GIA 7 ANGLE

## DESCRIPCIÓN

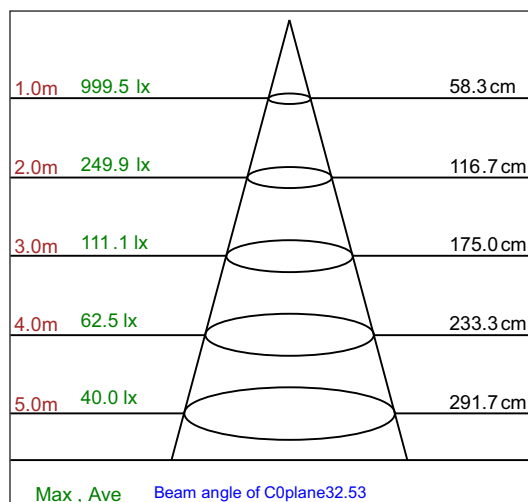
Proyector ideal para aplicaciones comerciales y residenciales, ajustable para resaltar productos gracias a su haz ovalado, intenso y bien definido. Su acabado blanco mate hace que la instalación y diseño sea mas limpio. Permite dimerizar.



Ángulo de apertura  
40°



**Acentuación**  
Distribución asimétrica con haz intenso para iluminación de acento



### Áreas de aplicación



Iluminación de acento, resaltando objetos y elementos arquitectónicos



Iluminación de Escaparates y Tiendas



Iluminación en Hoteles y Restaurantes

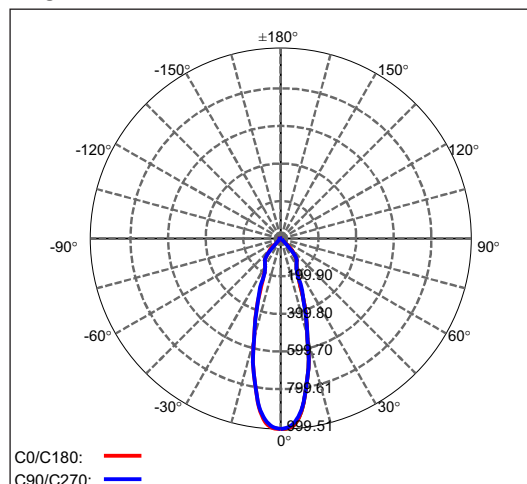


Iluminación Residencial



Grado de Protección IP20

### Diagrama Polar



### Descripción Luminotécnica

LED	1 LED CREE 7Watts
Flujo Luminico	500 +/- 10%Lm
Eficiencia	71lm/W
(CRI) Colour Rendering Index	>85
Temperatura del color	<b>WW</b> 3000+/- 300 K (Warm White) <b>NW</b> 4000+/- 300 K (Neutral White)
Ángulo de apertura	40°
Temperatura de trabajo	- 20C° ~ 40C°
Vida útil	25000 H Aprox.

### Descripción Eléctrica

Potencia	7 Watt
DRIVER	EAGLERISE
Voltaje de Entrada	100VAC ~ 240VAC
Voltaje de salida	37V - DC
Factor de potencia	>0.8
Corriente	150 mA
Frecuencia	50Hz~60Hz

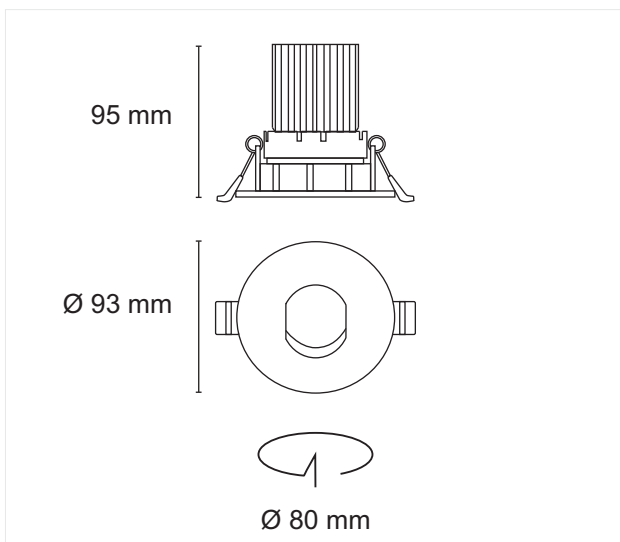
Transformamos la experiencia de iluminar.

# GIA 7 ANGLE

**iLED**  
TECHNOLOGY

## GIA 7 ANGLE

## Descripción Instalación y Diseño



### Colores

Blanco mate

### Instalación

Diámetro de corte 80 mm.

### Dimensiones (mm)

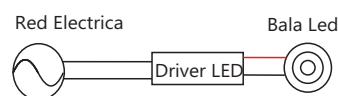
Ø93x95

### Montaje

empotrable en el techo

### Información de conexión

Incluye driver externo de alimentación:  
100-240V 50-60Hz



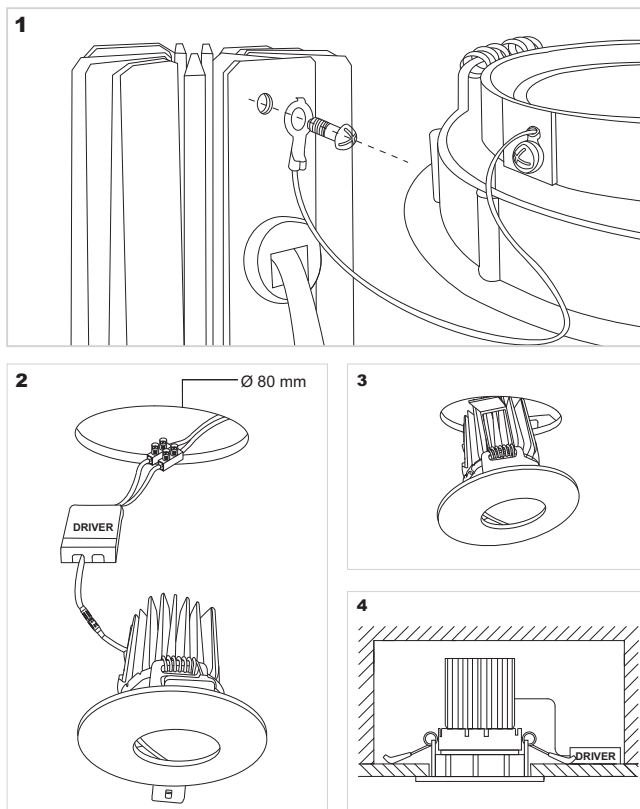
- Sujetar la guaya de seguridad a la fuente de luz GIA como se observa en la figura 1 para evitar la caída de la carcasa en la instalación.
- Por favor corte el suministro de energía mientras realiza la instalación.
- No permita que la luminaria sea manipulada por personas inexpertas.
- Para luminarias con fuente externa, conecte primero el driver a la alimentación de la red eléctrica y luego conecte el terminal de entrada de la fuente LED al terminal de salida del driver.
- Nunca conecte su luminaria LED a la corriente 110V sin haber conectado primero el driver ya que se fundiría el LED.

## Garantía

La garantía de los productos entregados se realizará en un 100% ante defectos de fábrica presentado en los equipos durante dos años luego de su facturación. Sobre tensiones, descargas eléctricas, cortos eléctricos, daños por instalación, pérdida no clasifica para la garantía expedida.

## Certificaciones

ISO9001:2008



Transformamos la experiencia de Iluminar.